

防蟻性試驗(JIS L 1920)

原理及功能

針對防蟻加工材料及其製品之防蟻性試驗，以忌避試驗、增殖抑制試驗評定其防蟻性。

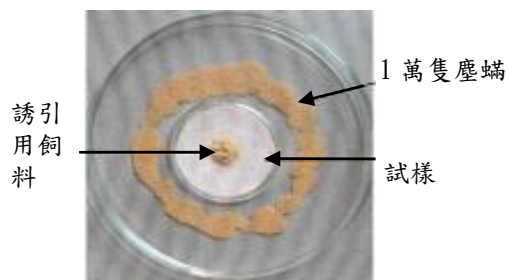
用途

各種樣品適用之試驗方法

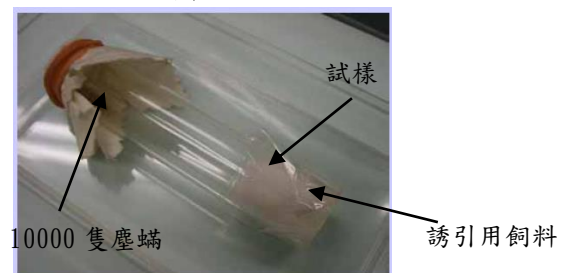
試驗方法		樣品種類
忌避試驗	侵入阻止法	厚度不超過 15 mm 之地毯、床單、被套、毛毯
	玻璃管 A 法	填充材(棉花、羊毛、合成纖維)
	玻璃管 B 法	羽毛
增殖抑制試驗	A 法	厚度不超過 15 mm 之地毯、床單、被套、毛毯
	B 法	填充材

忌避試驗

侵入阻止法

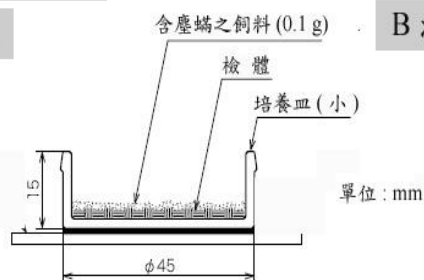


玻璃管 A 法

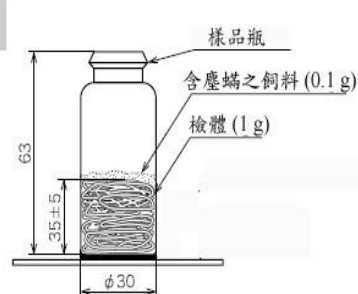


增殖抑制試驗

A 法



B 法



聯絡人：胡明銓

紡織產業綜合研究所

檢測及驗證部 過濾檢測組

地址: 236 新北市土城區承天路 6 號

電話: (02) 22670321 分機 7300